

# 上海杉达学院文件

杉达内(后保)〔2017〕1号

---

## 上海杉达学院关于印发各项应急流程图的通知

各处(室、所、馆)、各学院：

为了保障我校师生生命和财产安全，维护学校安全稳定，切实提高我校应对各项突发事件的应急能力，根据《中共上海市教育卫生工作委员会、上海市教育委员会<关于全面排查安全隐患切实落实校园安全工作责任>的通知》(沪教委保〔2017〕2号)的精神，现将校内各类应急预案简化整编为应急流程图，印发给你们，请按照执行。

特此通知。

附件：1. 火灾等消防安全类事件应急处置流程图

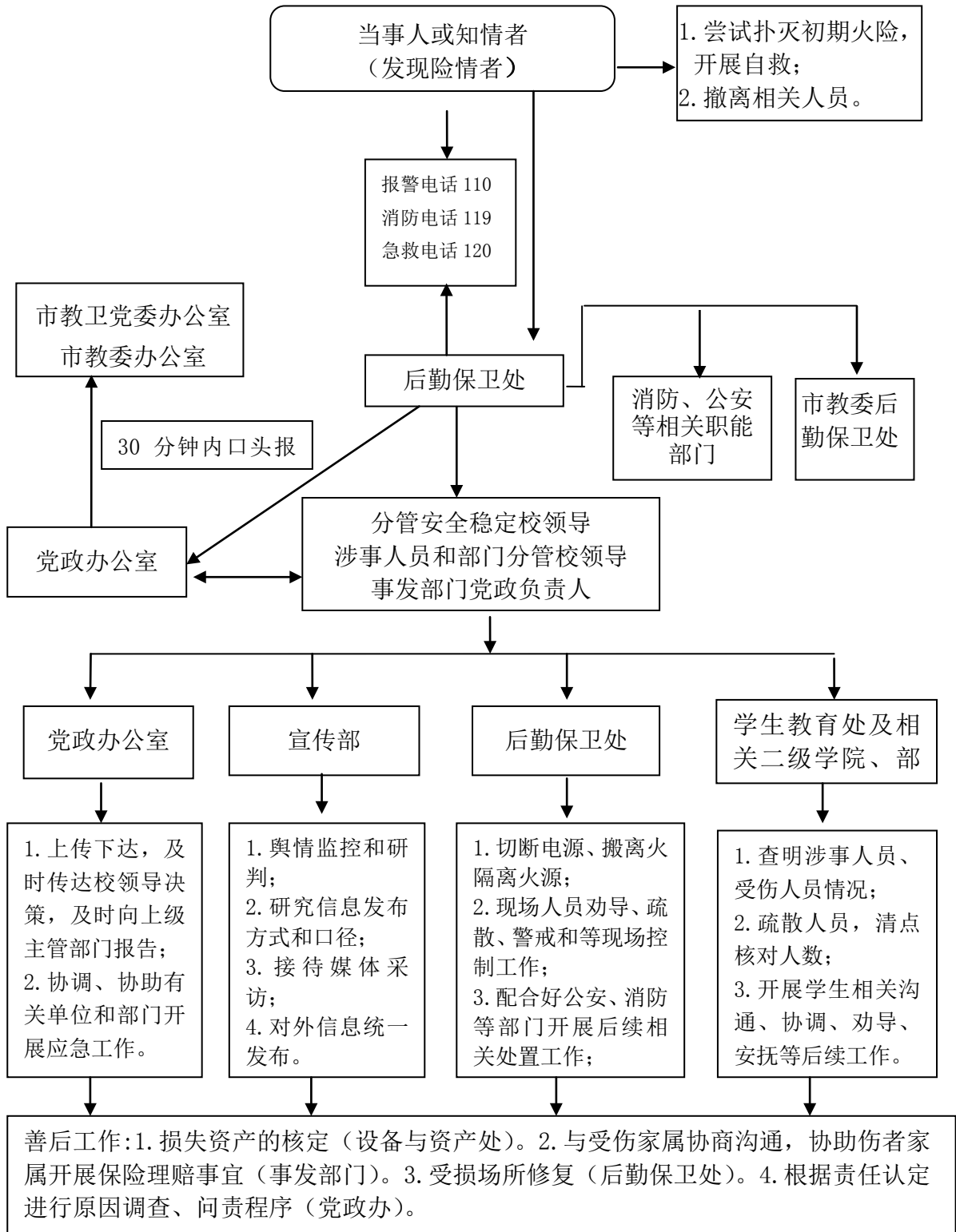
2. 校内公共安全类事件应急处置流程图

3. 公共卫生事件应急处置流程图
4. 学生群体性突发类事件应急处置流程图
5. 学生非正常死亡类事件应急处置流程图
6. 学生考试作弊并现场滋事类事件应急处置流程图
7. 网络负面信息类事件应急处置流程图
8. 集会、游行等群体性类事件应急处置流程图
9. 危险化学品安全类事件应急处置流程图

上海杉达学院  
2017年4月20日

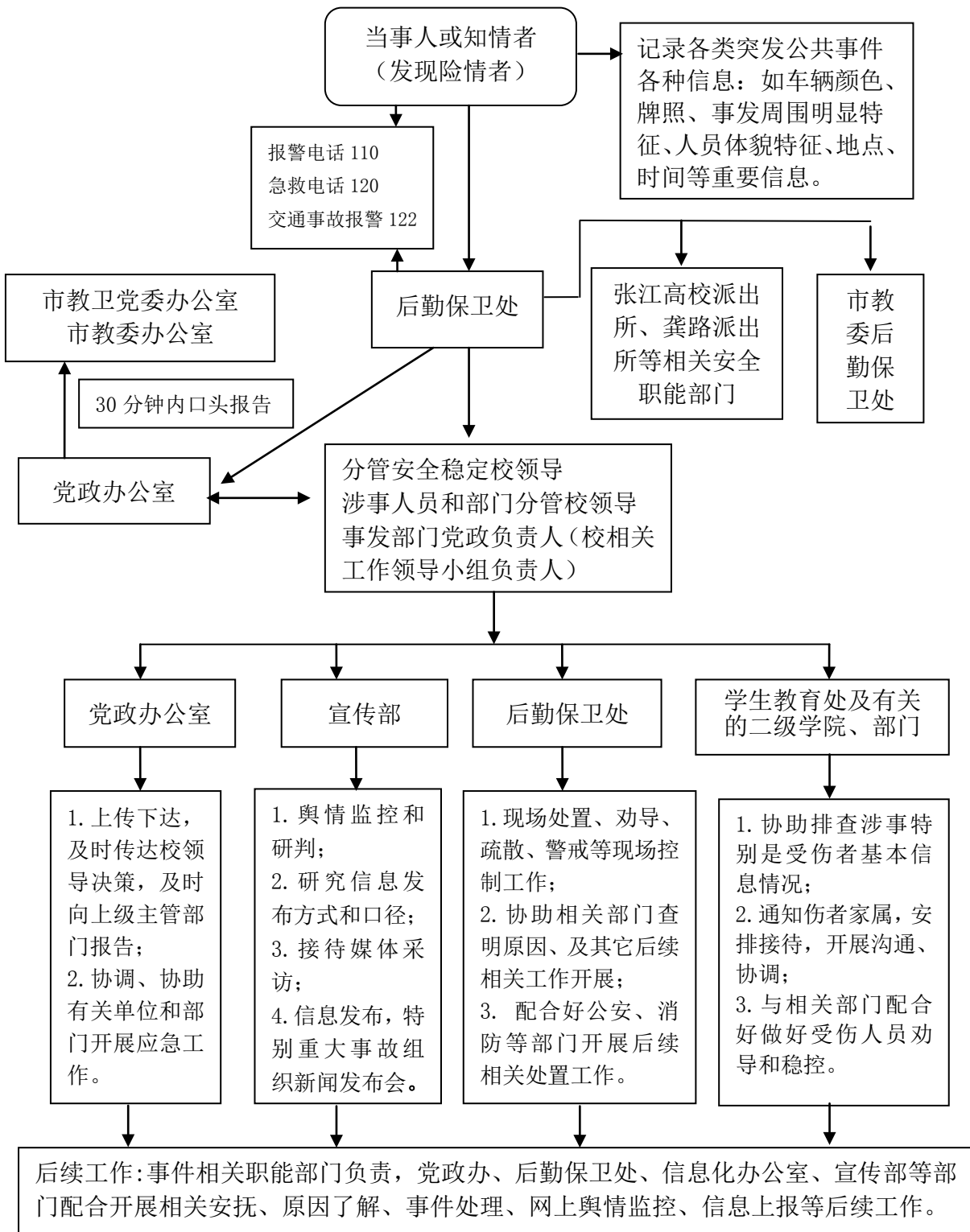
附件 1

火灾等消防安全类事件应急处置流程图



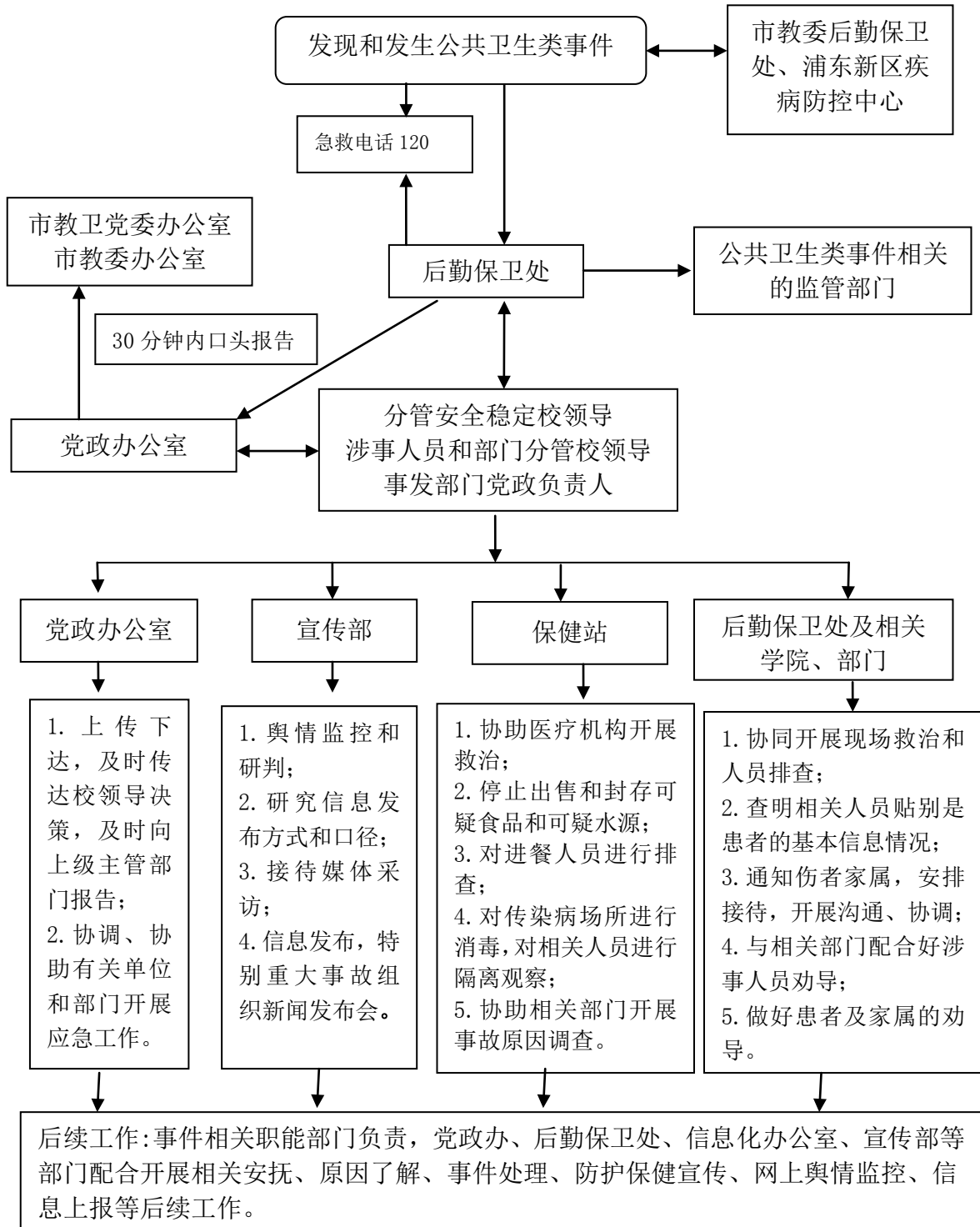
附件 2

校内公共安全类事件应急处置流程图



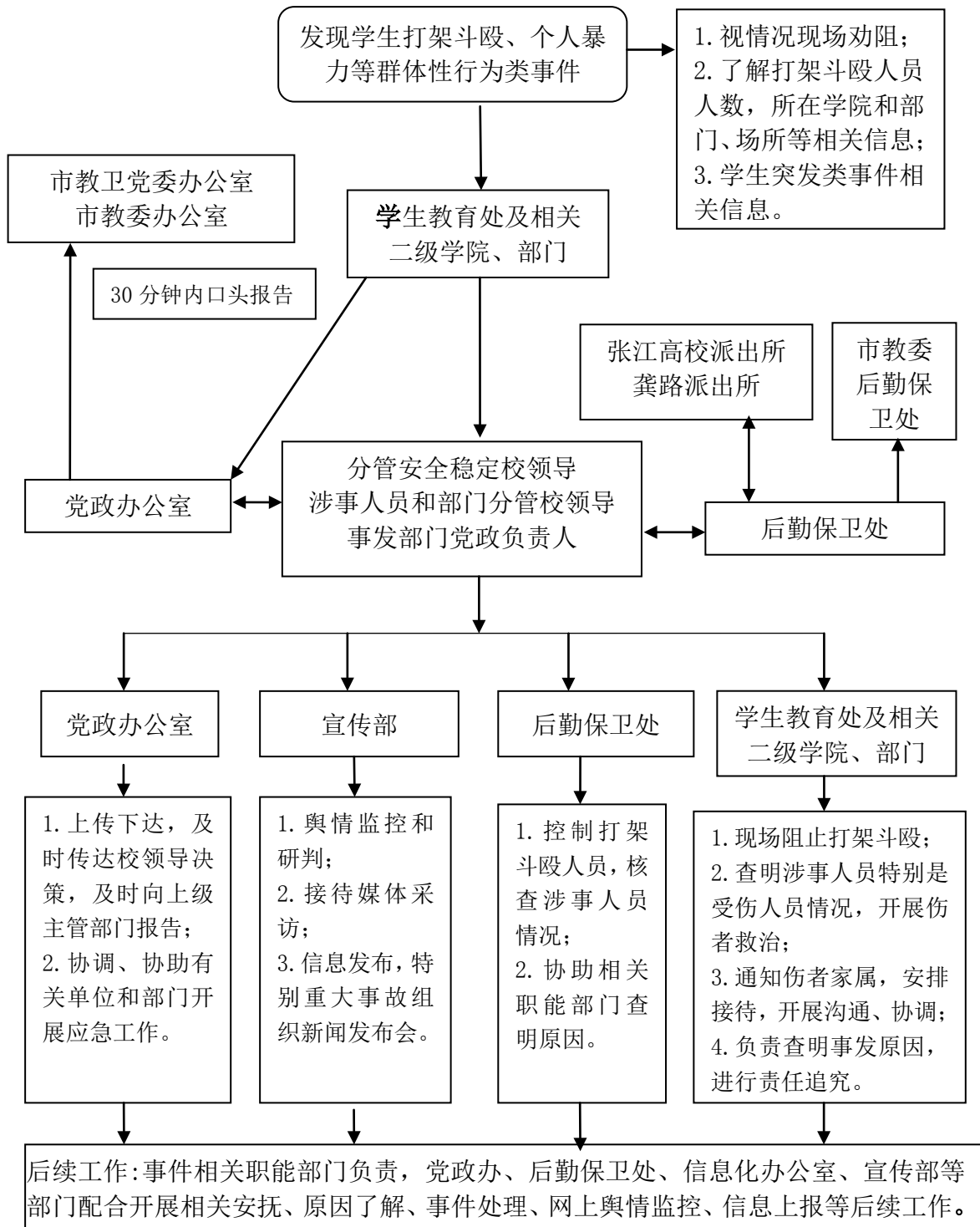
附件 3

### 公共卫生事件应急处置流程图



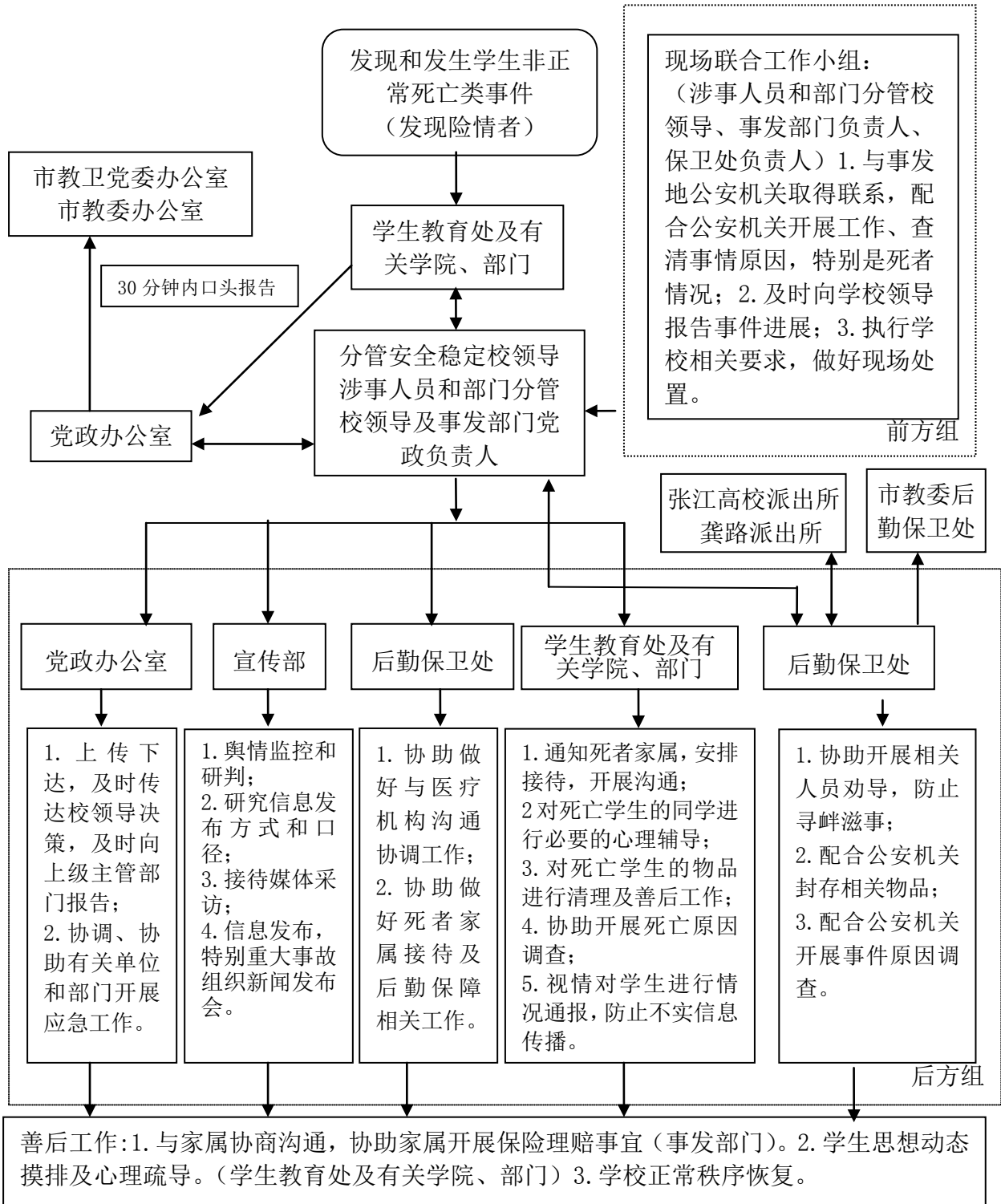
附件 4

学生群体性突发类事件应急处置流程图



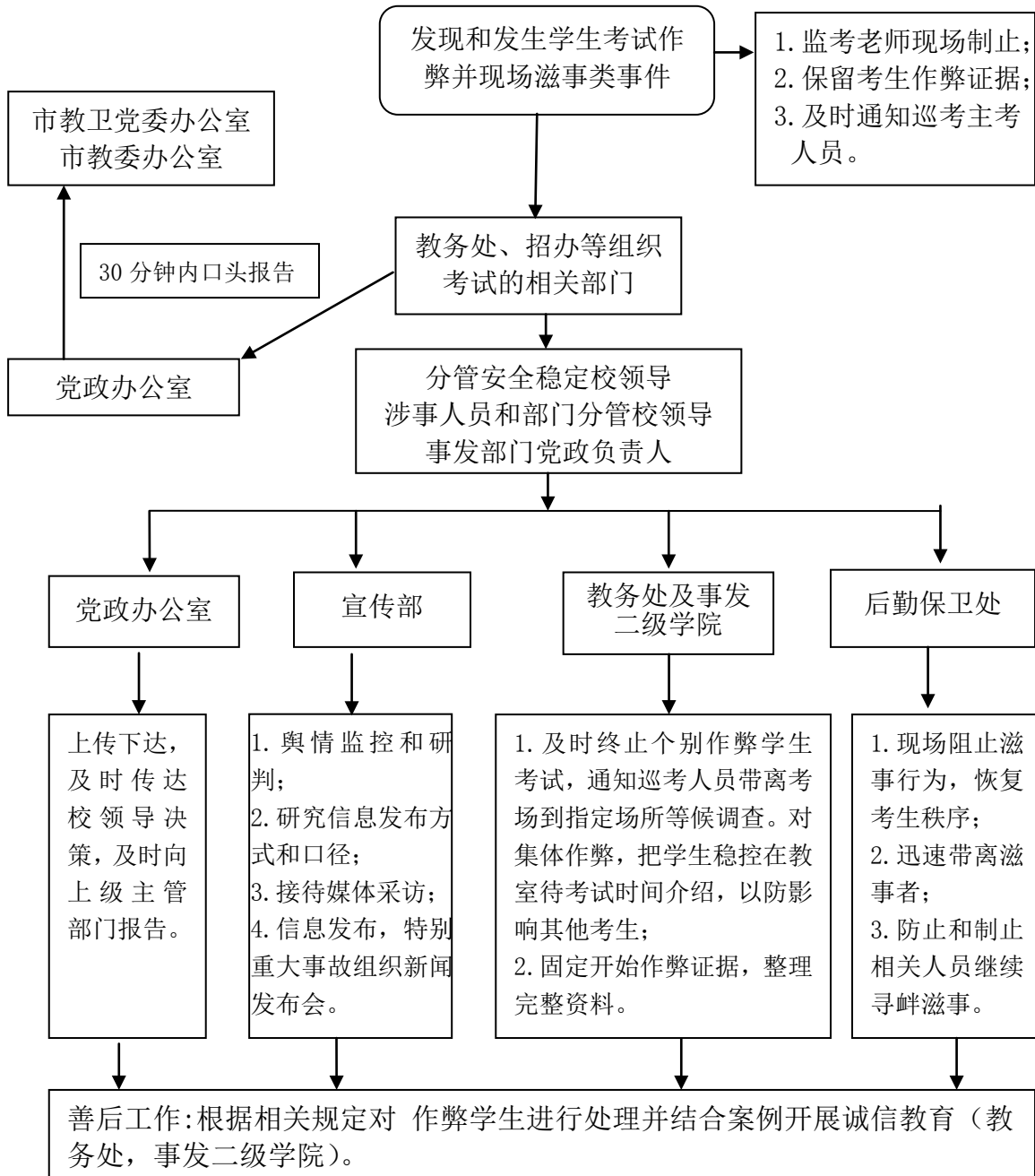
附件 5

学生非正常死亡类事件应急处置流程图



附件 6

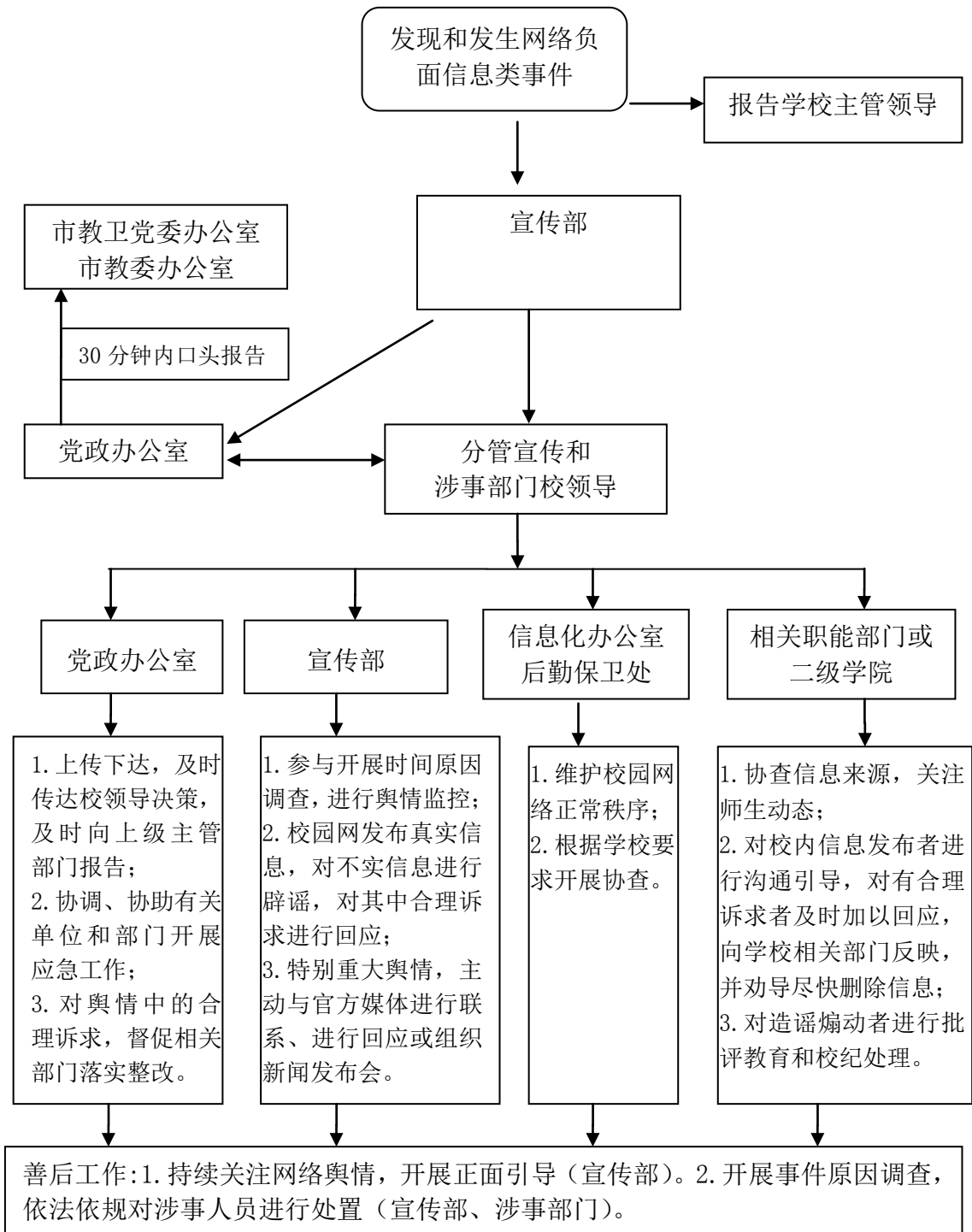
学生考试作弊并现场滋事类事件应急处置流程图





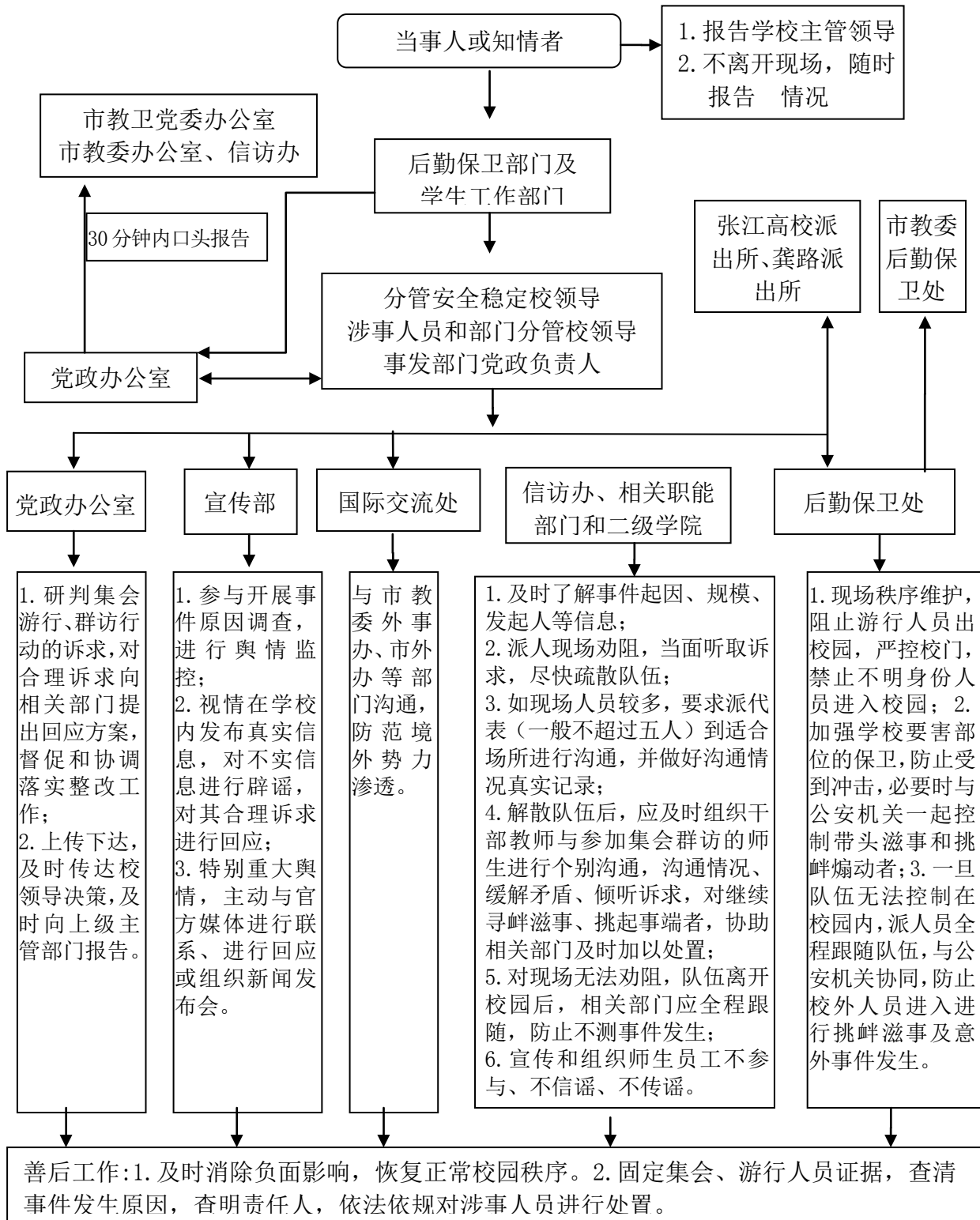
附件 7

网络负面信息类事件应急处置流程图



附件 8

集会、游行等群体性类事件应急处置流程图



附件 9

### 危险化学品安全类事件应急处置流程图

